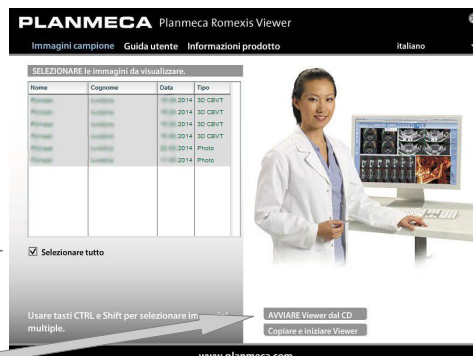


Procedura per avviare l'analisi del Cone Beam da DVD

1. Inserire disco nel computer.

2. Attendere avvio programma Romexis.

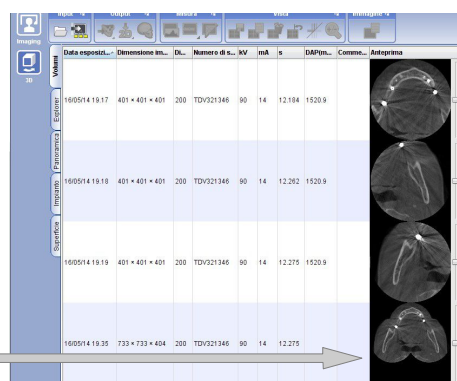
3. Cliccare "Selezionare tutto".



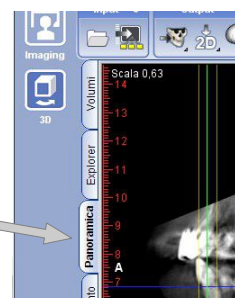
4. Cliccare "AVVIARE viewer da CD".

5. Attendere avvio del programma
(il tempo di attesa può variare da 1 a 5 min, secondo il livello tecnologico del computer).

6. Fare doppio click sull'immagine ricostruita.

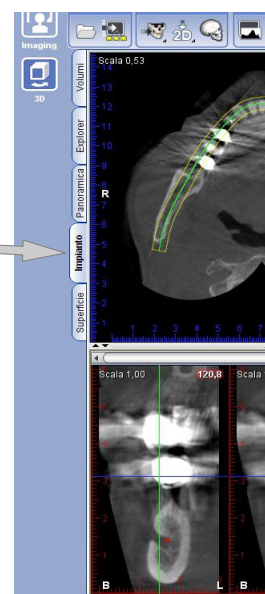


7. Dopo l'apertura cliccare sulla scritta "Panoramica".



8. Se lo si ritiene necessario, reimpostare la Panoramica.

9. Cliccare sulla scritta "Impianto".



Il tempo richiesto per l'apertura delle immagini da DVD può variare a seconda del dispositivo utilizzato, in alcuni casi può richiedere diversi minuti.